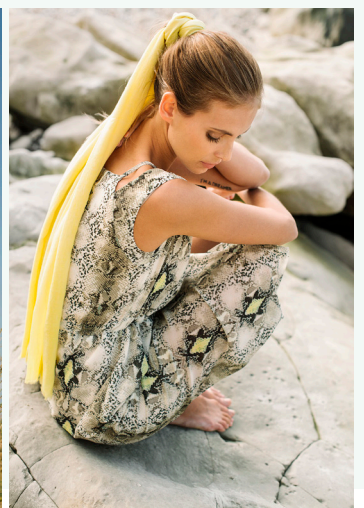


Signe Nature, een jungle aan stijl

Belgische modemerken geeft dierenprints een extra vrouwelijke touch



Ook deze zomer houdt de trend van dierenprints aan. Al geeft het Belgische modemerken Signe Nature er een eigen invulling aan met ultravrouwelijke accenten. Korte kledjes wisselen af met lange hemdsjurken met een split. Nonchalante strikken, ruches en knoopjes duiken op. En jungleprints – tijger, python, grote palmladeren... – krijgen het gezelschap van etnische patronen. De zomercollectie van Signe Nature laat zich uiterst gemakkelijk combineren: een witte blouse, een effen topje met kant of een soepel vallende broek of rok erbij, en de zomer kondigt zich nu al warm aan.



Voor meer info

RCA | Margot Feiner | +32 494 82 31 83 | margot.feiner@rca.be | www.rcapress.be